

SOLARWINDS  
**CHANNEL  
CHAMPION**

**ADFONTES SOFTWARE**

# SOLARWINDS® 2020.2 RELEASE

[WWW.ADFONTESSOFTWARE.NL](http://WWW.ADFONTESSOFTWARE.NL)

AUTEUR EDWIN HOEKMAN  
VORMGEVING YARA BAKELS

adfontessoftware 

SolarWinds® heeft nieuwe releases van zijn producten vrijgegeven. De nieuwe releases zitten vol met nieuwe functionaliteiten en uitbreidingen.

De nieuwe releases kunnen worden gedownload via het klantenportaal. De belangrijkste vernieuwingen worden per product beschreven.

Adfontes Software B.V.

Jan Ligthartstraat 1  
1817 MR Alkmaar  
The Netherlands

Office +31627241181  
[support@adfontessoftware.nl](mailto:support@adfontessoftware.nl)

[www.adfontessoftware.nl](http://www.adfontessoftware.nl)



## Scalability

Enkele Orion® installatie kan nu monitoren:

- 1.000.000 netwerk elementen. Voorheen 400.000 elements.
- 550.000 componenten per SAM-installatie.

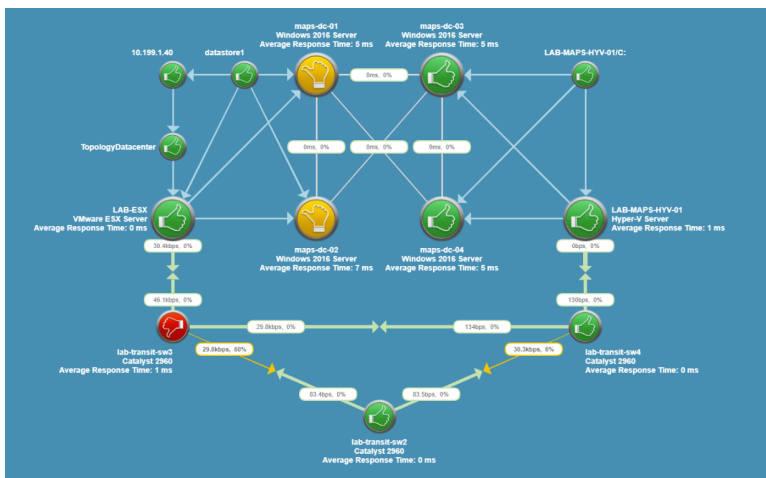
## Orion Maps

Verbeteringen in Orion Maps, zoals:

- Het maken en aanpassen van Tekstvakken, Labels of Lay-outs,
- Het creëren en aanpassen van pictogrammen/iconen,
- Het toevoegen van eigen pictogrammen/iconen,
- Dynamische achtergronden,
- Bulkbeheer,
- Tijdreizen, kijk tot 7 dagen terug op de Map.

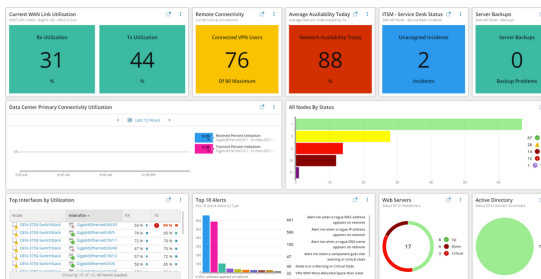
## Orion Maps

Het aanmaken van dashboards is geheel vernieuwd. De nieuwe dashboards zijn grid-based. Hierdoor is de indeling van de dashboards flexibeler.



## Dashboards

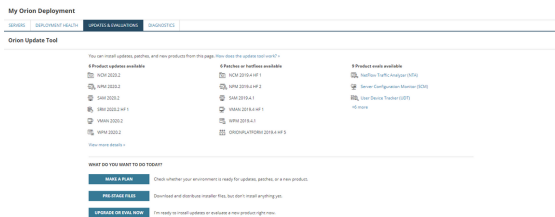
Het aanmaken van dashboards is geheel vernieuwd. De nieuwe dashboards zijn grid-based. Hierdoor is de indeling van de dashboards flexibeler.



## Installatie/Upgrade

Snellere Installatie/Upgrades mogelijk door:

- Pre-staging upgrades,
- Rapporten met upgradeplannen
- Automatisering van upgrades via Orion SDK



## Volume Status:

- De status van volumes, van een device, zijn uitgebreid met zinnvollere informatie zoals verbruik en nog vrije ruimte.
- Thresholds per volume

## Taalpakket

Ondersteuning voor 3rd Party taalpakketten

## Release Notes

# Network Performance Monitor (NPM)

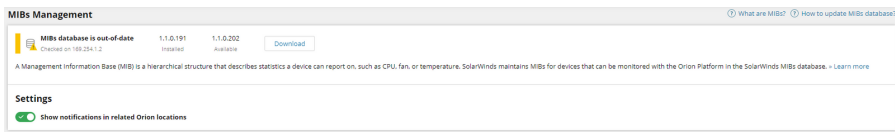
NPM 2020.2 heeft de volgende nieuwe functionaliteiten en verbeteringen:

## Microsoft Azure Networking

Microsoft Azure Networking - Inzicht in Azure Virtual Network Gateways, met name in VPN-status en throughput.

## MIBs Database Management

MIBs Database Management – Vereenvoudigde methode om te checken of de MIB database up to date is en indien nodig de nieuwste versie te downloaden.



## Device View

Device View – Verbeteringen aan de visualisering voor Cisco Switch Stacks & Catalyst 3750-serie switches.



## Performance Optimizations

Door database veranderingen is het ophalen van Interface gegevens, in de webinterface, sneller geworden.

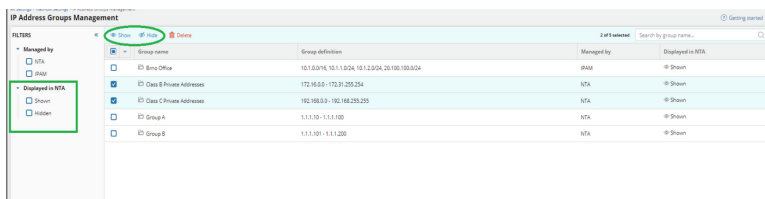
## Release Notes

# Network Traffic Analyzer (NTA)

NTA 2020.2 heeft de volgende nieuwe functionaliteiten en verbeteringen:

## IP address group koppeling met SolarWinds IPAM

Vanaf deze versie is het mogelijk om IPAM IP address groepen te importeren in NTA via de IP Address Groups Management. Het managen van deze groepen blijft binnen IPAM.



Group name	Group definition	Managed by	Displayed in NTA
Buro Office	10.1.0.0/16, 10.1.1.0/24, 10.1.2.0/24, 20.100.100.0/24	IPAM	Shown
Class B Private Addresses	172.16.0.0 - 172.31.255.254	NTA	Shown
Class C Private Addresses	192.168.0.0 - 192.168.255.255	NTA	Shown
Group A	1.1.1.0 - 1.1.1.255	NTA	Shown
Group B	1.1.1.0 - 1.1.1.255	NTA	Shown

## VMware IPFIX support

De flow van VMware infrastructure kan worden geanalyseerd.

## Verbeterde device configuratie

Door de network stromen van meerdere interfaces in een node beter op elkaar af te stemmen kan worden voorkomen dat verschillende stromen, van en naar de node, bij elkaar worden opgeteld.

## Release Notes

## Network Configuration Manager (NCM)

- Het is vanaf deze versie mogelijk om parallel firmware upgrades uit te voeren.
- Multi select nodes. De upgrade bevestiging kan nu voor meerdere nodes tegelijkertijd. Voorheen moest elke node individueel worden bevestigd.
- Security, er is een nieuwe userid WebUploader (of beter) voor het uitvoeren van firmware werkzaamheden. Voorheen was hiervoor een NCM admin rol noodzakelijk
- NCM displays de End-of-Sale en End-of-Life van Cisco Devices

### Release Notes

# Server & Application Monitor (SAM)

## SAM API polling:

- Out-of the Box API poller templates. Vooraf gedefinieerde sjablonen die statistieken vastleggen voor PaaS, IaaS, on-premises en hybride omgevingen van Microsoft Azure, VMware en Atlassian-producten. Het verschil met traditionele templates zit in het ophalen van statistische gegevens rechtstreeks vanuit beschikbare REST-API's.
- Ondersteuning voor OAuth 2.0, Bearer Token en API Key authentication.

## WinRM monitoring

Vanaf SAM 2020.2 is Windows Remote Management (WinRM), de standaard polling methode die wordt gebruikt door applicatie monitoring op WMI basis (bijvoorbeeld Performance Counter)

## Out-of the Box Applicatie templates

- AppInsight for Active Directory, maakt gebruik van LDAPS als standard protocol.
- AppInsight for SQL template ondersteuning voor Windows SQLServer 2019
- Orion Server 2020.2 templates als vervanging voor de "oude Orion Server 2017.3 template. Met deze templates kunnen de statussen van de Main en additionele Engines worden gemonitored.

JMX monitoring support uitgebreid voor diverse versies van Java FIPS compliance in SAM

## Release Notes



## IP Address Manager (IPAM)

- Vernieuwde interface voor de DHCP&DNS

Management pagina's (nieuwe pagina's zijn niet compatible met Microsoft Internet Explorer)

- Dynamic filtering.
- Workflow verbetering

[Release Notes](#)

## User Device Tracker (UDT)

Ondersteuning voor Cisco Viptala devices.

[Release Notes](#)

## VoIP & Network Quality Manager (VNQM)

Support voor IP SLA monitoring op Cisco© Nexus devices.

[Release Notes](#)

## Log Analyzer

### Log collection profiles

Om Windows logs beter te kunnen processen is er vanaf 2020.2 de mogelijkheid Log collection profiles te creëren.

### Performance improvements

De uitkomst van een search in de logs worden direct getoond terwijl op de achtergrond de overige logrecords worden geladen.

-

[Release Notes](#)

# Virtualization Manager (VMAN)

## Uitbreiding Nutanix support

Storage statistieken

CPU/Memory/Network statistieken

Topology mapping (AppStack, Orion Maps)

Management acties (basaal)

## FIPS-compliance updates

Polling van VMware vCenters, ESX hosts en Nutanix kan nu FIPS-compliant.

## Verbetering Perfstack

Statistieken van storage heeft een verbeterde detaillering, wat resulteert in het nauwkeuriger kunnen tonen van pieken.

[Release Notes](#)

# Storage Resource Manager (SRM)

- Hardware Health monitoring voor NetApp 7-Mode arrays
- Thresholds voor Storage Controller monitoring voor EMC VNX Clariion. Er kunnen alerts worden gedefinieerd zodra een threshold wordt overschreden.

[Release Notes](#)

# Server

## Configuration Monitor (SCM)

- Check op veranderingen op file attributes (wie maakte de verandering)
- Nieuwe out-of-the-box database profielen. Checks op essentiële veranderingen in MS SQL Server Essentials, PostgreSQL Essentials & MySQL Essentials
- Toewijzen van rechten aan elementen. (Files, Scripts & Databases)
- Monitor van security gerelateerde zaken in databases

### Release Notes

## Web Performance Monitor (WPM)

Integratie tussen [SolarWinds Pingdom](#) en WPM.

Records uit WPM kunnen in Pingdom worden ingelezen voor transactie monitoring.

### Verbeterde authenticatie voor recordings

Legt scenario's vast voor websites waar toegang wordt beheerd met Basic-, NTLM- of Digest-authenticatie, evenals validatie van client certificates.

### Verbeterde proxy recordings

Met deze functie word gecontroleerd of een transactie wel of niet door een proxy-server bij de gevraagde resource kan komen.

### Release Notes

# Enterprise Operations Console (EOC)

## Orion Maps

Orion Maps kunnen worden gemaakt, getoond en aangepast vanuit EOC Enterprise Environment Summary page.

## Custom Properties Management

Vanuit de EOC is het mogelijk om op de remote sites Custom Properties te managen. Note: Custom Properties Management werkt niet op IE 11.

## Release Notes

## Patch Manager 2020.2

- Configuratie van de Patch Manager Web Console-instellingen tijdens de Orion-installatie procedure.
- Door verbeterde Graphics rendering en data collectie is de web performance verbeterd.
- Toevoegen of verwijderen van systemen aan dynamic computer groups. Deze groups kunnen aan een Task scheduler worden assigned.

## Release Notes

# Database Performance Analyzer (DPA)

## Monitoring PostgreSQL and EDB Postgres databases

Monitoren van PostgreSQL & EDB Postgres database zowel on-premises als in de cloud.

## Notificatie wanneer een triggered alert wordt opgeheven.

Er kan een notificatie worden verstuurd als een DPA alert is opgeheven omdat de status weer binnen de geconfigureerde “normaal” waardes terugkeert.

## Trusted certificate management

Een interface om vertrouwde certificaten te bekijken en te beheren.

Onder vertrouwde certificaten vallen:

- Certificaten in de DPA truststore
- Certificaten in de Java truststore
- DB certificaten

## Additions aan de DPA API

De API onder andere kan de volgende additionele informatie over de DPA deployment tonen:

- License model
- Aantal geregistreerde instances
- Het aantal licenties per category en hoeveel daarvan verbruikt zijn.
- Of DPA on premises of in de cloud draait.
- OS van de DPA server
- Het type en de edition van de database die voor de DPA repository wordt gebruikt
- De omvang van de DPA repository

## DPA login dialog box

In verband met security is informatie op de login display van DPA gewijzigd.

## Support toegevoegd voor de volgende DB versies:

PostgreSQL and EDB Postgres

MariaDB 10.4

Amazon RDS for Oracle 18.0 and 19.0

Support beëindigd voor de volgende DB versies:

Microsoft SQL Server 2008 R2

Amazon RDS for Microsoft SQL Server 2008 R2

# Engineer's Toolset 2020.2

Verbeterde compatibiliteit tussen ETS Web en overige Orion producten.

## Release Notes

### Security Event Manager (SEM)

Het migreren van Flash naar HTML5 heeft de volgende onderdelen aangepakt.

#### Analyze historical data

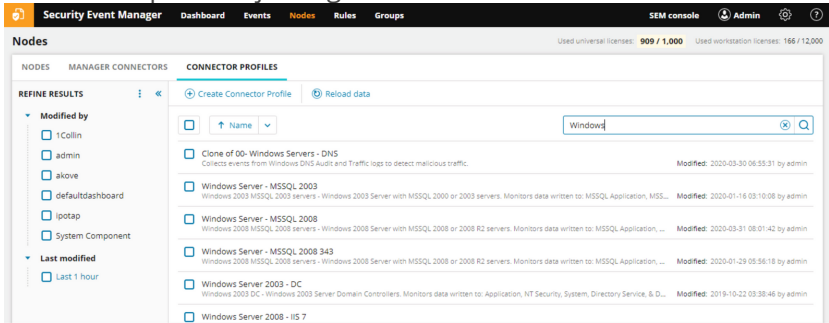
Historische gegevens analyseren (voorheen nDepth) om het zoeken naar belangrijke historische (netwerk)gegevens te vereenvoudigen. De query-builder toont tips en suggesties tijdens het opvoeren van de queryparameters, en met behulp van de histogram en de aanpasbare tijdslijn kunnen specifieke resultaten gedurende een bepaalde tijdsperiode worden geselecteerd en bekeken.

The screenshot displays the Security Event Manager (SEM) interface. At the top, there is a navigation bar with tabs for Dashboard, Events, Nodes, Rules, and Groups. The main content area is titled 'Events - Analyze' and features a search bar with the text 'Event Type = UserLogon'. Below the search bar is a histogram showing the number of events over time, with a red arrow pointing to it and the text 'Drag to Zoom'. To the right of the histogram is a panel titled 'EVENT DETAILS' showing information for a specific event, including Event Type, Event Info, Detection IP, ToolAlias, ProviderSID, InsertionTime, Manager, and DetectionTime. A red arrow points to this panel with the text 'See Event Details'. The interface also includes a sidebar with 'AVAILABLE FIELDS' and a list of event details.

## Connector profiles

Connector profiles kunnen gebruikt worden om agents te groeperen die een connector configuratie delen.

Het profiel kan een set gestandaardiseerde connector instellingen configureren en deze instellingen vervolgens toepassen op alle agents die aan dat profiel zijn toegewezen.

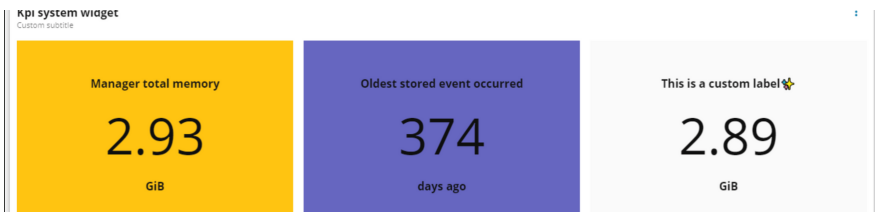


## Create local SEM user accounts

Creëer lokale accounts die toegang verlenen tot SEM-gegevens. De account kunnen een rol toegewezen krijgen om zo de toegankelijkheid tot gevoelige data en functies te controleren.

## Display oudste opgeslagen event

SEM introduceert een nieuwe KPI-widget. Deze widget kan de leeftijd weergeven van het oudste record de database. Dit kan vooral handig zijn bij het beheren van database opslag.



## Eigen login banner

In de SEM console kan een aangepaste meldingsbanner met platte tekst gemaakt worden om gebruikers informatie te geven voordat ze inloggen in SEM.

# Access Rights manager (ARM)

## Microsoft Teams Integratie

Microsoft Teams rechten kunnen worden gemanaged, geanalyseerd en gerapporteerd vanuit ARM.

## Recertification van Active Directory group memberships.

Het is mogelijk om regulier binnen AD de group memberships te controleren of deze nog de juiste rechten heeft.

## Grafische tijdslijn analyse.

In de ARM Web zit een nieuwe grafische tijdslijn. Het kan worden gebruikt om de gebeurtenissen in ARM- alsmede Logga-gebeurtenissen te analyseren.

The screenshot displays the ARM web interface for 'Timeline analysis'. The top navigation bar includes 'Dashboard', ' cockpit', 'Recertification', 'Analyse', 'Requests', and 'Workflows'. The main content area is divided into a 'FILTERS' sidebar on the left and a main view on the right. The sidebar has sections for 'Provider' (Active Directory), 'Event type' (Logga), 'Technology' (OneDrive, SharePoint, etc.), 'Severity' (Critical, Information, Warning), and 'Source type' (AD Logga, Logbook, etc.). The main view features a bar chart showing event frequency over time, with a date range of 'April 15, 2020 6:52 AM - April 20, 2020 6:52 AM'. Below the chart is a list of events with columns for 'Security information', 'Source type', 'Event type', 'Event ID', 'Technology', 'Provider', and 'Title'. The events listed include 'FolderCreated', 'FolderDeleted', 'SharingSet', and 'SharingRevoked'.

Time	Event Frequency
15:04	High
16:04	Medium
17:04	High
18:04	Low
19:04	Low
20:04	Low
21:04	Medium
22:04	Low
23:04	High
24:04	Low
25:04	Low
26:04	Low
27:04	Medium
28:04	Low
29:04	Low

Time	Event Frequency
15:04	High
16:04	Medium
17:04	High
18:04	Low
19:04	Low
20:04	Low
21:04	Medium
22:04	Low
23:04	High
24:04	Low
25:04	Low
26:04	Low
27:04	Medium
28:04	Low
29:04	Low

Time	Event Frequency
15:04	High
16:04	Medium
17:04	High
18:04	Low
19:04	Low
20:04	Low
21:04	Medium
22:04	Low
23:04	High
24:04	Low
25:04	Low
26:04	Low
27:04	Medium
28:04	Low
29:04	Low



## AAD Logga – Monitors events in Azure Active Directory (AAD)

Activiteiten in AAD kunnen worden gemonitord met ARM.

### Events doorsturen naar een syslog servers

De events van de volgende

categorieën kunnen doorgestuurd worden naar een syslog server:

- ARM system health status
- ARM operational issues
- ARM activity events

### Extended Configuratie Wizard

Tijdens de initiële configuratie van een file server kunnen de volgende specificaties worden meegegeven:

- Een selectie van de shares die gescanned moeten worden
- Een selectie van de file server type
- Schedule van de scan

### Diagnostic Tool

Met de Diagnostic tool kan eenvoudig Diagnostische gegevens worden verzameld die door SolarWinds support gebruikt kunnen worden voor het oplossen van eventuele issues. Het uitvoeren van de Diagnostic Tool is een manuele actie. Er wordt geen data verzameld en verstuurd zonder dat de gebruiker hier zelf actie voor heeft ondernomen.



### Release Notes

Adfontes Software B.V.

Office +31627241181

Business Support Email [support@adfontessoftware.nl](mailto:support@adfontessoftware.nl)

[www.adfontessoftware.nl](http://www.adfontessoftware.nl)